



CÔNG TY CP QL VÀ KD BĐS HÀ ĐÔ

TÒA SÁNG MUÔN NƠI - VƯỜN TẦM CAO MỚI

HỒ SƠ NĂNG LỰC **HADO NPM**



MỤC LỤC

- 03 THƯ NGỎ
- 04 GIỚI THIỆU
- 05 SƠ ĐỒ TỔ CHỨC
- 06 GIỚI THIỆU BAN LÃNH ĐẠO
- 08 TẦM NHÌN SỨ MỆNH
- 09 NĂNG LỰC TÀI CHÍNH
- 10 NĂNG LỰC NHÂN SỰ
- 12 LĨNH VỰC HOẠT ĐỘNG
- 28 ỨNG DỤNG PHẦN MỀM VÀO VẬN HÀNH VÀ QUẢN LÝ TÒA NHÀ
- 29 VÌ KHÁCH HÀNG KIẾN TẠO GIÁ TRỊ
- 30 CÁC DỰ ÁN TIÊU BIỂU
- 34 THÀNH TÍCH ĐẠT ĐƯỢC
- 34 ĐỐI TÁC VÀ KHÁCH HÀNG

Vì Khách hàng
KIẾN TẠO *Giá trị*

THƯ NGỎ

CHÀO MỪNG TỚI HADO NPM

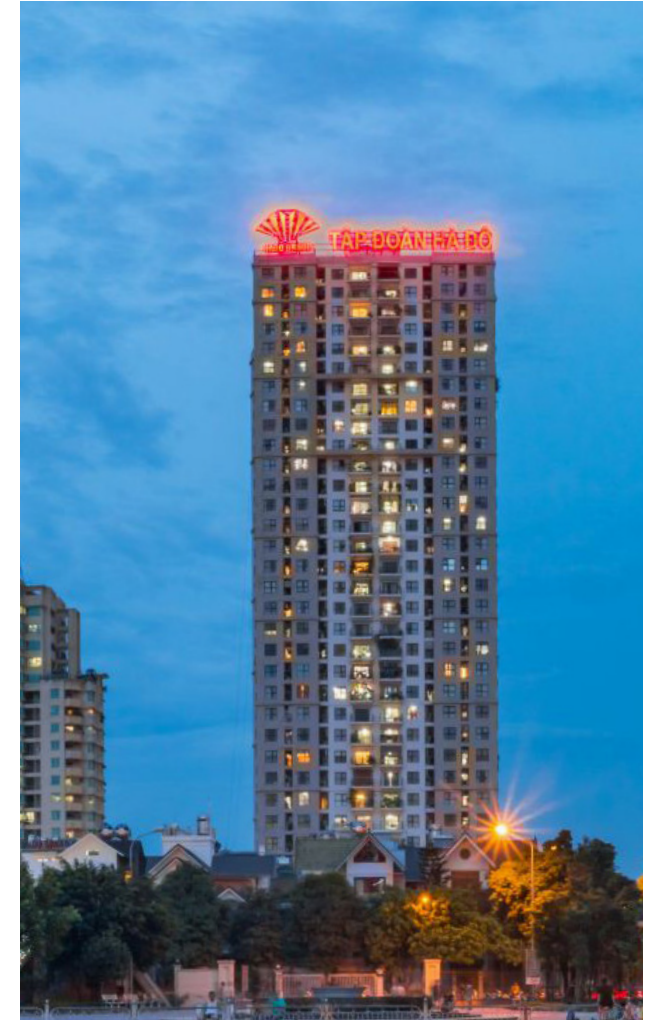
Cùng với sự tăng trưởng của nền kinh tế, các dự án bất động sản đã và đang tiếp tục được đầu tư phát triển trên cả nước với nhiều quy mô và loại hình khác nhau. Kèm theo đó là nhu cầu thiết yếu sử dụng dịch vụ quản lý, vận hành, khai thác bất động sản chuyên nghiệp, tiện ích, hiệu quả ngày càng tăng cao. Đây là khâu quan trọng để các chủ sở hữu tài sản nâng cao hiệu quả đầu tư, kinh doanh, uy tín thương hiệu và gia tăng giá trị bất động sản.

Nắm bắt xu thế đó, với triết lý kinh doanh: “Khách hàng - Nơi khởi nguồn của mọi sáng tạo” nhằm không ngừng gia tăng lợi ích của khách hàng các nhà đầu tư. Tập đoàn Hà Đô là nhà đầu tư Bất động sản chuyên nghiệp đã thành lập công ty Quản lý khai thác, vận hành, kinh doanh BĐS Hà Đô “HADO NPM”; với mục tiêu đề cao tính trách nhiệm trong việc tiếp thu ý kiến góp ý của khách hàng, nhà đầu tư về sản phẩm dịch vụ BĐS mà Hà Đô làm Chủ đầu tư cũng như các BĐS do các

Chủ đầu tư khác thuê HADO NPM quản lý vận hành để có nhiều ý tưởng sáng tạo, trong chiến lược sản phẩm BĐS hiệu quả, phù hợp nhu cầu khách hàng và thị trường từng thời điểm.

Với tinh thần: Hành động quyết liệt để nắm bắt cơ hội, thích nghi với sự thay đổi và suy nghĩ khác biệt. HADO NPM cam kết sẽ mang đến cho khách hàng sự tận tâm phục vụ, với dịch vụ chuẩn mực, giải pháp sáng tạo trên nền tảng tối đa hóa giá trị và lợi ích bất động sản khách hàng đang sở hữu. Sự hài lòng và tín nhiệm của khách hàng cũng chính là tôn chỉ hoạt động của chúng tôi. Giá trị cốt lõi HADO NPM mang đến cho các đối tác, khách hàng là sự trải nghiệm trung thực những dịch vụ chuyên nghiệp, tiện ích, chất lượng cao, an toàn tiện lợi với chi phí tối ưu, mang lại giá trị đích thực cho khách hàng.

Trân trọng cảm ơn!



GIỚI THIỆU

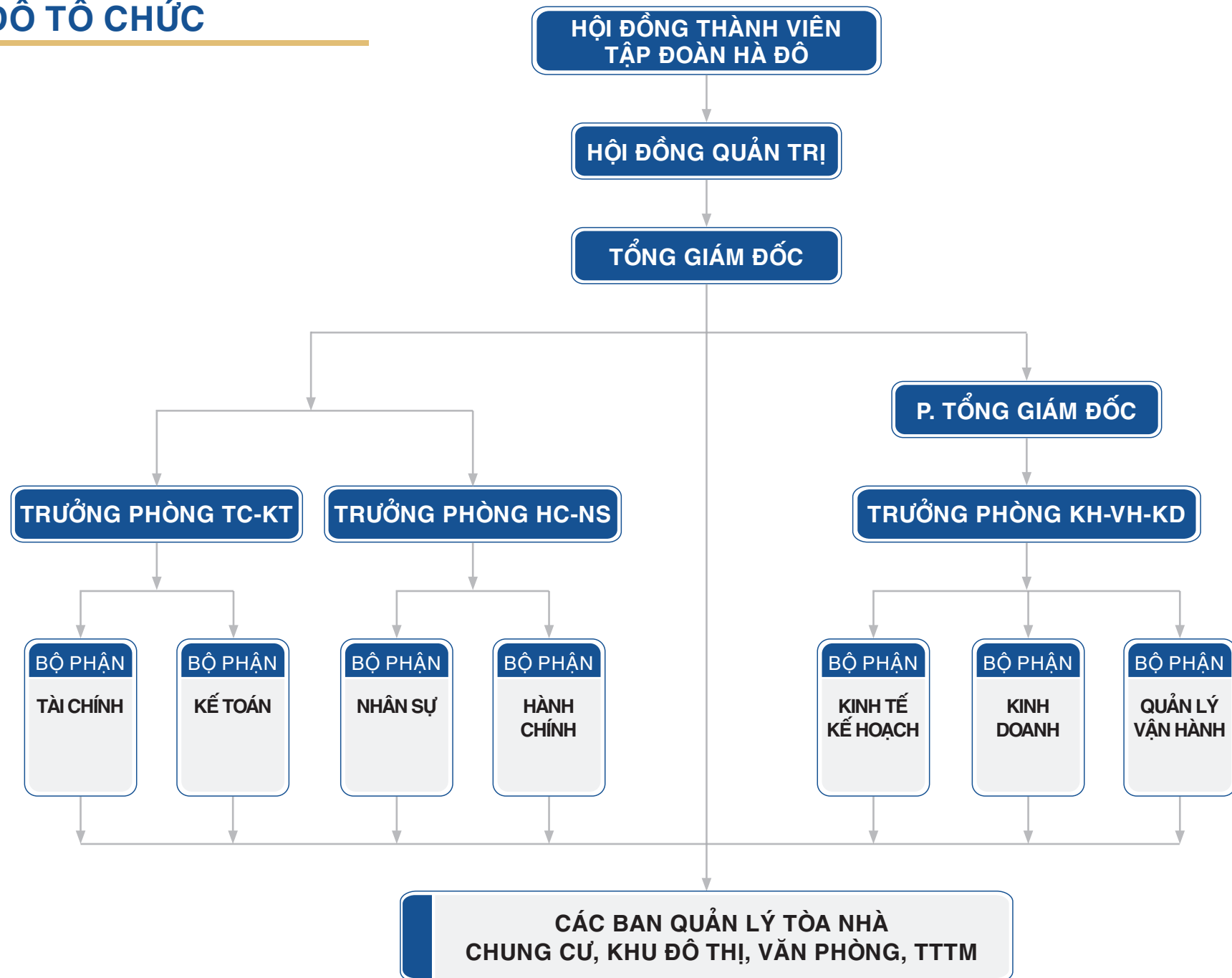
HaDo NPM tiền thân là Ban quản lý nhà Hà Nội thành lập từ năm 2009 đến năm 2012 chính thức thành lập Công ty TNHH MTV QLva KD BĐS Hà Đô do ông Nguyễn Trọng Thông Chủ tịch Tập đoàn Hà Đô sáng lập, hoạt động chính trong lĩnh vực quản lý, khai thác vận hành tòa nhà và kinh doanh Bất động sản.

Qua quá trình phát triển đến nay được cổ phần hóa và đổi tên thành Công ty Cổ phần Quản lý và Kinh doanh BĐS Hà Đô gọi tắt là HADO NPM. Tự hào là một đơn vị thành viên thuộc Tập đoàn Hà Đô với bề dày truyền thống hơn 33 năm xây dựng và phát triển với ngành nghề chính là: Đầu tư kinh doanh Bất động sản, Năng lượng, Đầu tư tài chính; HADO NPM được kế thừa nền tảng văn hóa doanh nghiệp với thương hiệu uy tín cùng những triết lý kinh doanh và hệ thống quản trị tiên tiến, ngoài ra còn được chuyển giao thương hiệu bởi đội ngũ cán bộ lãnh đạo quản lý các cấp của Tập đoàn Hà Đô giàu kinh nghiệm là các chuyên gia đầu ngành các lĩnh vực.

Qua hơn 11 năm thành lập đến nay thương hiệu HADO NPM từng bước khẳng định được vị thế trên thị trường dịch vụ quản lý, khai thác bất động sản tại Việt Nam. Với đội ngũ lãnh đạo, quản lý và chuyên gia được đào tạo bài bản, làm việc chuyên nghiệp, tận tâm, sáng tạo, ứng dụng công nghệ các phần mềm quản lý vận hành, cùng hệ thống các quy trình vận hành quản lý chuyên nghiệp; HADO NPM đã và đang quản lý, vận hành nhiều dự án lớn tại các tỉnh, thành phố trong cả nước và ở nước ngoài được khách hàng, các chủ đầu tư đánh giá cao.



SƠ ĐỒ TỔ CHỨC



GIỚI THIỆU BAN LÃNH ĐẠO



Ông Vũ Trung Quyết - Chủ tịch HĐQT

Quá trình đào tạo: Thạc sỹ QTKD, Cử nhân Khoa học xã hội & nhân văn.

Quá trình công tác:

3/2023-nay: Chủ tịch HĐQT Công ty CP QL&KD BĐS Hà Đô

7/2024 - nay: Tổng Giám đốc Công ty CP Thiết bị Giáo dục

2017-2019: Ủy viên thường trực HĐQT Công ty CP Cơ điện - XD - thiết bị Hà Đô

2011-nay: Giám đốc nhân sự - Công ty CP Tập đoàn Hà Đô, các công ty Cổ phần đầu tư Khánh Hà, Công ty Điện gió thuận Nam, Công ty CP Hà Đô Bình Thuận

2010: Phó Phó Giám HCNS - Công ty CP Tập đoàn Hà Đô

2009: Chuyên viên phòng HCNS - Công ty CP Hà Đô



Ông Hàn Trọng Hiếu - Tổng Giám đốc Hà Đô NPM

Quá trình đào tạo: Cử nhân kinh tế - ĐH Ngoại thương Việt Nam.

Quá trình công tác:

2023-2025: Giám đốc Khối , quản lý toàn bộ các dự án của Công ty CPĐT Infinity Group trên địa bàn toàn quốc

2018-2023: Giám đốc quản lý các dự án - Công ty TNHH Savills Việt Nam: KĐT Splendora; KĐT The Manor Central Park và KĐT Ecopark

7/2011-6/2013: Trưởng Bộ phận Tiêu chuẩn môi trường làm việc -Trung Tâm Hành Chính - Khối Dịch vụ Nội bộ - Ngân Hàng TMCP Kỹ Thương Việt Nam (Hội sở)

1/2008 - 6/2021: Trưởng ban Quản lý tòa nhà The Manor và Trung Tâm thương mại The Garden- Công ty Bitexco



Ông Phạm Nhật Duy - Trưởng phòng kế hoạch - vận hành - kinh doanh

Quá trình đào tạo: Cử nhân đại học Ngoại thương
Chứng Chỉ Quản lý vận hành nhà chung cư.

Quá trình công tác: Làm việc nhiều năm tại các công ty và Tập đoàn lớn như Savills, Tập đoàn Ecopark, Tập đoàn Sunshine Group, Tập đoàn TNG...



Bà Nguyễn Minh Trang- Giám đốc tài chính kế toán

Quá trình đào tạo: Cử nhân Học viện tài chính

Quá trình công tác: Là một trong những nhân sự cốt cán từ những ngày đầu thành lập, bà Trang đã có 8 năm gắn bó lâu năm và có nhiều đóng góp quan trọng cho sự phát triển của công ty. Với kinh nghiệm và sự am hiểu sâu sắc về ngành Tài chính kế toán, bà Trang đang tiếp tục cùng BLĐ xây dựng Hà Đô NPM ngày càng phát triển vững mạnh.



TẦM NHÌN - SỨ MỆNH

TẦM NHÌN

Là một thành viên thuộc hệ sinh thái của Tập đoàn Hà Đô, NPM định hướng trở thành đơn vị cung cấp dịch vụ quản lý bất động sản chất lượng và mang tới các giải pháp chuyên nghiệp, hiệu quả trong công tác quản lý vận hành, khẳng định vị thế hàng đầu tại Việt Nam.

SỨ MỆNH

Với khách hàng:

Bằng khẩu hiệu “Khách hàng - nơi khởi nguồn của mọi sáng tạo”, chúng tôi luôn luôn không ngừng nỗ lực để thấu hiểu nhu cầu của khách hàng và cũng không ngừng nỗ lực để đáp ứng những mong muốn đó của khách hàng. NPM luôn mang đến cho khách hàng những trải nghiệm, những ước mơ về cuộc sống tiện nghi, thịnh vượng.

Với cán bộ nhân viên:

Với triết lý “bản chất cạnh tranh là cạnh tranh con người” CBCNV là tài sản quý giá nhất của NPM. Chúng tôi luôn tạo ra môi trường làm việc gắn bó, đoàn kết và kỷ luật, tôn trọng nguyên tắc; tư duy khoa học, hành động thực tiễn, triệt để tiết kiệm và sáng tạo trong công việc. NPM đã tạo nên nguồn lực mạnh mẽ giúp tập đoàn phát triển không ngừng nghỉ.

Với các đối tác:

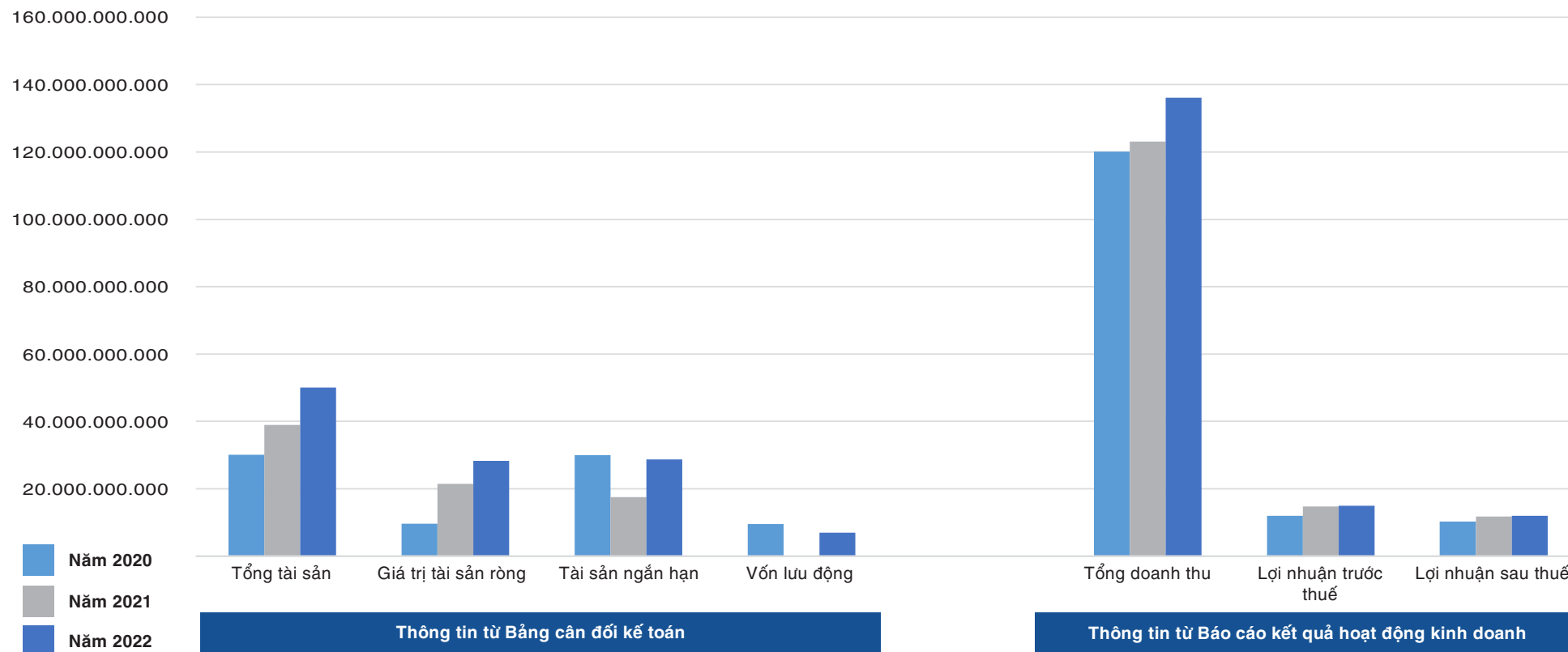
Bằng năng lực tài chính và kinh nghiệm thực tiễn chúng tôi luôn mang đến cho đối tác môi trường tin cậy để cùng phát triển, lớn mạnh và chia sẻ.

Với cộng đồng:

Là Công ty có truyền thống gắn liền lợi ích kinh tế và lợi ích xã hội, NPM luôn đóng góp tích cực vào các hoạt động hướng về cộng đồng, thể hiện tinh thần trách nhiệm cao đối với xã hội.



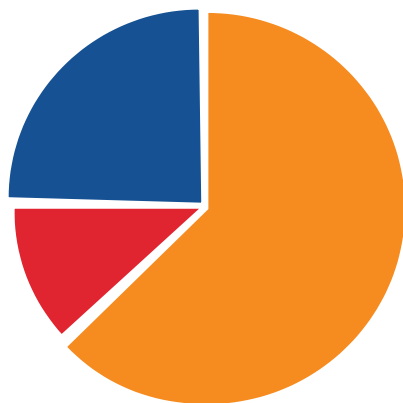
NĂNG LỰC TÀI CHÍNH



NĂNG LỰC NHÂN SỰ

Quy mô nhân sự: **200+**

Chúng tôi tâm niệm rằng “Con người là yếu tố quyết định trong cung cấp dịch vụ đến khách hàng”, do đó từng nhân sự của HADO NPM đều được tuyển chọn, đánh giá dựa trên những tiêu chuẩn cụ thể cho từng vị trí về kiến thức, kỹ năng chuyên môn và phẩm chất đạo đức nghề nghiệp.



ĐẠI HỌC, CAO ĐẲNG

TRUNG CẤP

LAO ĐỘNG PHỔ THÔNG





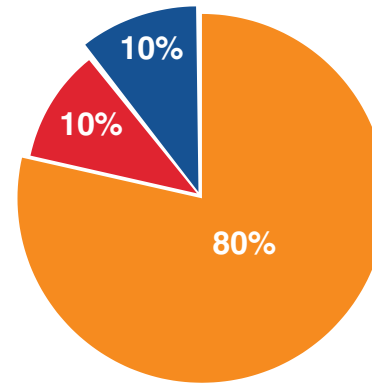
Vì Khách hàng
KIẾN TẠO *Giá trị*

LĨNH VỰC HOẠT ĐỘNG

DỊCH VỤ QUẢN LÝ VÀ KHAI THÁC BẤT ĐỘNG SẢN

Với khẩu hiệu “Khách hàng - nơi khởi nguồn của mọi sáng tạo”, Chúng tôi luôn nỗ lực không ngừng để thấu hiểu nhu cầu của khách hàng và được thực hiện dựa trên việc khảo sát kỹ lưỡng từ thực tế và đặc thù của từng tòa nhà, công trình, để đảm bảo mang đến cho khách hàng những trải nghiệm, những ước mơ về cuộc sống tiện nghi, phù hợp nhất.

- Quy trình quản lý và chăm sóc khách hàng
- Quản lý, tiếp đón, chăm sóc và hỗ trợ khách hàng
- Quản lý và vận hành dịch vụ
- Đánh giá chất lượng dịch vụ
- Đánh giá sự hài lòng của khách hàng
- Xử lý yêu cầu, khiếu nại



CƠ CẤU DANH MỤC LĨNH VỰC QUẢN LÝ

- QUẢN LÝ BẤT ĐỘNG SẢN
- TƯ VẤN GIẢI PHÁP QUẢN LÝ BẤT ĐỘNG SẢN
- DỊCH VỤ MÔI GIỚI BẤT ĐỘNG SẢN



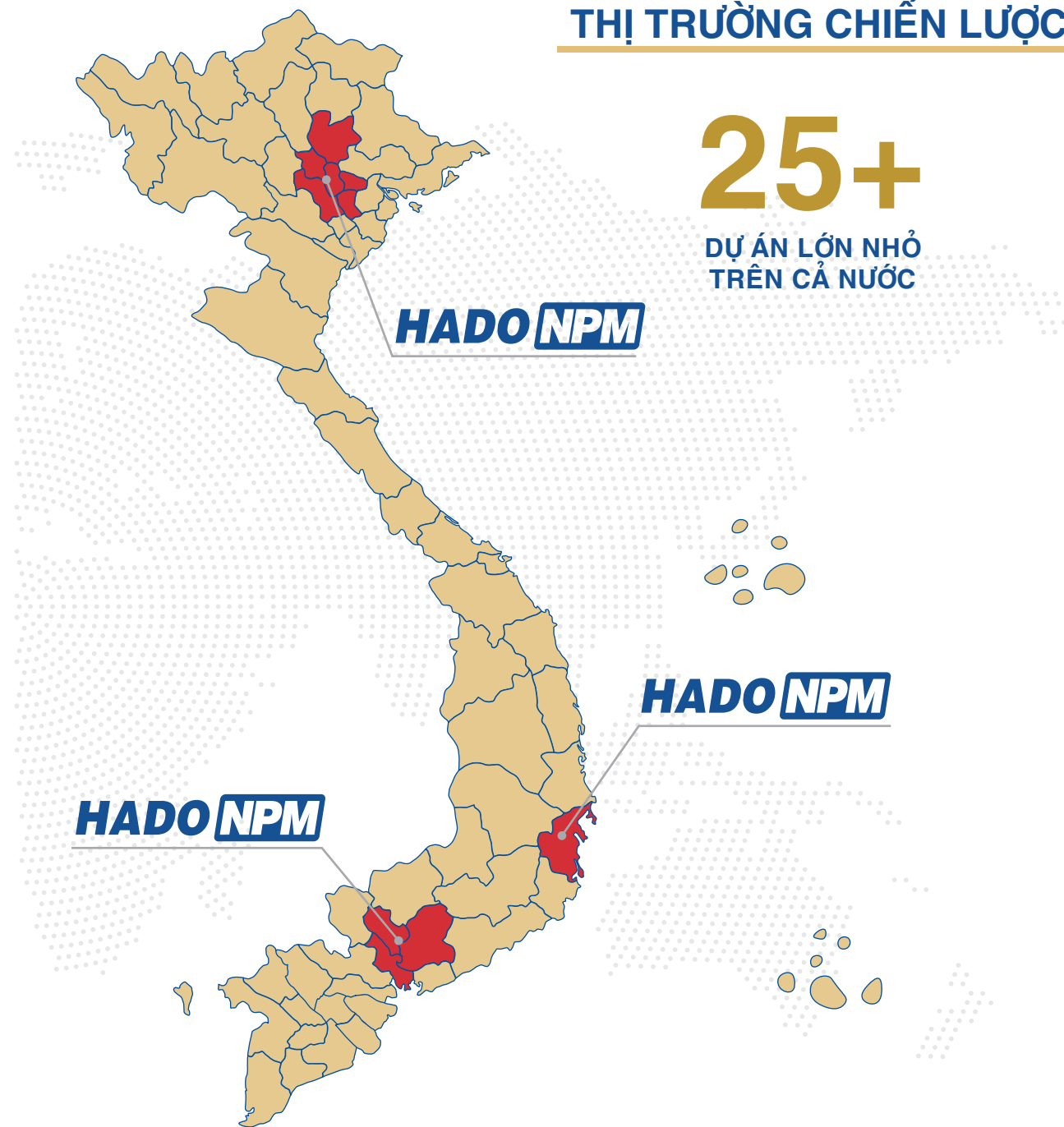




THỊ TRƯỜNG CHIẾN LƯỢC

25+

DỰ ÁN LỚN NHỎ
TRÊN CẢ NƯỚC



DỊCH VỤ CHĂM SÓC KHÁCH HÀNG - LỄ TÂN

Với đội ngũ Chăm sóc khách hàng - Lễ tân của NPM trẻ trung, nhanh nhẹn và thân thiện. Ngoài ra, việc lựa chọn nhân sự luôn được NPM chú trọng từ khâu tuyển dụng khắt khe đến đào tạo hướng dẫn về các kỹ năng được bài bản và chuyên nghiệp.



DỊCH VỤ VẬN HÀNH HỆ THỐNG KỸ THUẬT

- Xây dựng quy trình, tiêu chuẩn quản lý vận hành, bảo trì, bảo dưỡng hệ thống kỹ thuật.
- Duy trì vận hành bảo dưỡng hệ thống kỹ thuật tòa nhà ổn định, an toàn bằng các quy trình chuyên nghiệp.
- Đảm bảo công tác an toàn PCCC.
- Xây dựng và triển khai chương trình quản lý tiết kiệm năng lượng.
- Xây dựng ngân sách vận hành và bảo trì, bảo dưỡng hệ thống.
- Lập báo cáo đánh giá ngăn ngừa rủi ro.



DỊCH VỤ BẢO VỆ

Dịch vụ bảo vệ của NPM mang lại cho khách hàng sự ân cần, chu đáo và nhiệt tình cùng với sự giao tiếp ứng xử khéo léo trong công việc.



DỊCH VỤ VỆ SINH

Dịch vụ tận tâm hàng ngày mang lại môi trường trong lành và sạch đẹp.



DỊCH VỤ CẢNH QUAN - KIỂM SOÁT CÔN TRÙNG

Đội ngũ chăm sóc cảnh quan và kiểm soát côn trùng giàu kinh nghiệm của NPM mang tới khách hàng tận hưởng được không gian xanh mà an toàn, đảm bảo sức khỏe





TƯ VẤN GIẢI PHÁP QUẢN LÝ BẤT ĐỘNG SẢN

Với đội ngũ chuyên gia giàu kinh nghiệm trong lĩnh vực quản lý Bất động sản, HADO NPM cung cấp các dịch vụ tư vấn quản lý tòa nhà cho các đối tác là Chủ đầu tư, Ban quản trị

- Thiết lập bộ máy quản lý, quy trình quản lý vận hành
- Đào tạo chuyển giao quản lý vận hành
- Tư vấn tổ chức Hội nghị nhà chung cư
- Tư vấn xây dựng kế hoạch - ngân sách QLVH năm



GIAI ĐOẠN XÂY DỰNG

Tư vấn đánh giá thiết kế và hệ thống kỹ thuật tòa nhà.

Tư vấn về quyền sở hữu chung/riêng.

Tư vấn xây dựng ngân sách vận hành và tính toán mức phí dịch vụ.

GIAI ĐOẠN TIỀN KHAI TRƯƠNG

Tư vấn thiết lập hệ thống quy trình quản lý và bộ nội quy, quy định tòa nhà.

Tư vấn xây dựng chương trình đào tạo nhân viên.

Tư vấn xây dựng ngân sách tiền khai trương, ngân sách vận hành.

GIAI ĐOẠN VẬN HÀNH

Tư vấn báo cáo đánh giá hiện trạng hệ thống kỹ thuật tòa nhà.

Tư vấn tổ chức Hội nghị nhà chung cư, bàn giao cho Ban quản trị.



DỊCH VỤ MÔI GIỚI BẮT ĐỘNG SẢN

HaDo NPM dựa trên các giải pháp truyền thông để cung cấp giải pháp môi giới Bất động sản. Mảng hoạt động chính bao gồm:

- Cho thuê mặt bằng kinh doanh (văn phòng, thương mại), cho thuê căn hộ để ở
- Phân phối, mua bán căn hộ và các phần diện tích khác





HADO CENTROSA
GARDEN



HADO GROUP
TIA DUNG NGUON KI - HUYEN TAM UNG HOI

LỄ CÔNG BỐ DỰ ÁN HADO CENTROSA GARDEN

*Cuộc sống
hoàn hảo
ở đây*

TP. HỒ CHÍ MINH, NGÀY 03 THÁNG 03 NĂM 2016





CÁC DỊCH VỤ KHÁC BIỆT

TỐI ƯU HÓA DỊCH VỤ

Chúng tôi đã triển khai việc quản lý chung cư bằng phần mềm ứng dụng, mang lại hiệu quả cao trong việc quản lý chung cư, tối ưu hóa công tác chăm sóc cư dân, khách hàng trong tòa nhà.

CHĂM SÓC KHÁCH HÀNG

- Sẵn sàng tiếp thu các phản hồi của khách hàng để hoàn thiện chất lượng dịch vụ
- Hỗ trợ cư dân, khách hàng trên các kênh liên lạc đa dạng
- Giải quyết vấn đề và phản hồi thông tin một cách nhanh chóng

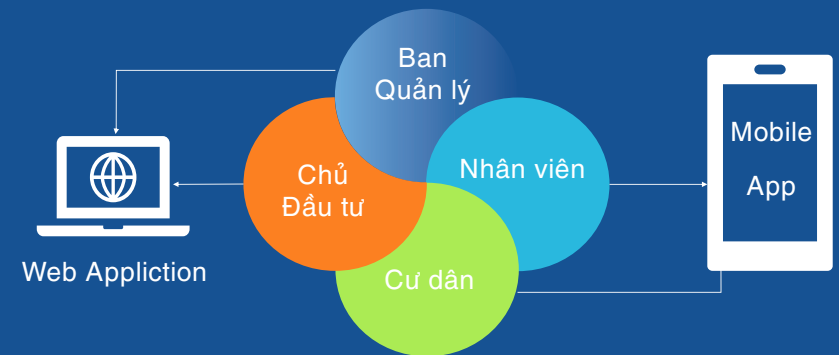
DỊCH VỤ TIỆN ÍCH CỘNG THÊM

- Dịch vụ sửa chữa trong căn hộ: các thiết bị gia dụng, trang trí nội thất cơ bản
- Quảng cáo, tổ chức sự kiện, đặt stand-ee, treo banner,...
- Tiện ích đặt hàng tiêu dùng
- Dịch vụ chăm sóc sức khỏe, thể dục: Gym, Yoga,...



ỨNG DỤNG PHẦN MỀM VÀO CÔNG TÁC QUẢN LÝ VẬN HÀNH TÒA NHÀ

Ứng dụng phần mềm cung cấp giải pháp giúp công tác quản lý vận hành tòa nhà một cách hiệu quả, tiện dụng và tiết kiệm chi phí. Với Cư dân/Khách hàng, phần mềm mang lại một kênh thông tin và công cụ thực sự tiện lợi để tương tác với đơn vị cung cấp dịch vụ quản lý vận hành.





VÌ KHÁCH HÀNG KIẾN TẠO GIÁ TRỊ



CUNG CẤP DỊCH VỤ
CHẤT LƯỢNG CAO CẤP
VÀ ỔN ĐỊNH



PHONG CÁCH VÀ VĂN
HÓA PHỤC VỤ TẬN TÂM
ĐÁP ỨNG MỌI ĐỐI TƯỢNG
KHÁCH HÀNG



PHƯƠNG ÁN DỊCH VỤ
HIỆU QUẢ VỀ CHI PHÍ VÀ
CON NGƯỜI



ĐỘI NGŨ CHUYÊN GIA
GIÀU KINH NGHIỆM TRÌNH
ĐỘ CHUYÊN MÔN CAO



ÁP DỤNG CÔNG NGHỆ
VÀO QUẢN LÝ

NPM

CÁC DỰ ÁN TIÊU BIỂU MIỀN BẮC



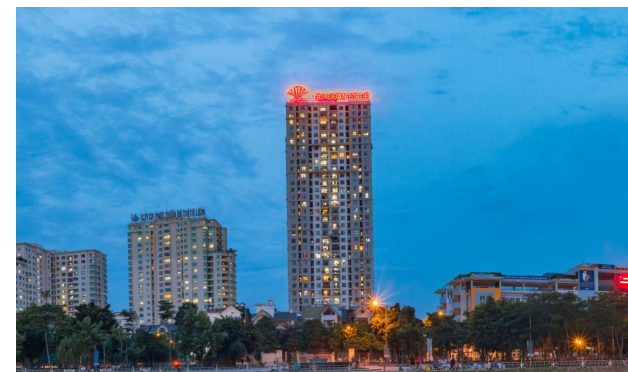
KHU ĐÔ THỊ HADO CHARM VILLAS

Địa điểm: An Khánh, H. Hoài Đức, Tp. Hà Nội
Diện tích: 30 ha, 528 căn biệt thự liền kề



CHUNG CỬ HADO PARKSIDE

Địa điểm: Lô CC1, KĐT M Dịch Vọng, Q. Cầu Giấy, Tp. Hà Nội
Quy mô: 17 tầng nổi, 02 tầng hầm, 120 căn hộ
Diện tích: 11,026 m²



CHUNG CỬ HADOPARK VIEW

Địa điểm: Lô No.10, đường Thành Thái, Q. Cầu Giấy, Tp. Hà Nội
Quy mô: 32 tầng nổi, 02 Tầng hầm, 341 căn hộ
Diện tích: 41,935 m²



TÒA NHÀ VĂN PHÒNG HADO NORTH BUILDING

Địa điểm: 186 Hoàng sầm, Nghĩa Đô, Cầu Giấy, TP. Hà Nội
Diện tích: 939 m² - 519.67 m²



CHUNG CỬ N03-T5

Địa điểm: Khu Ngoại Giao Đoàn, P. Xuân Tảo, Q. Bắc Từ Liêm, Tp. Hà Nội
Quy mô: 21 tầng nổi, 02 tầng hầm, 196 căn hộ





CHUNG CỬ N03-T1

Địa điểm: Khu Ngoại Giao Đoàn, P. Xuân Tảo,
Q. Bắc Từ Liêm, Tp. Hà Nội
Quy mô: 25 tầng nổi, 02 tầng hầm, 220 căn hộ
Diện tích: 25,464 m



CHUNG CỬ TIMES TOWER

Địa điểm: 35 Lê Văn Lương, Q. Thanh Xuân,
Tp. Hà Nội
Quy mô: 02 tòa tháp cao 26 tầng, 252 căn hộ
Diện tích: 43,798 m²



CỤM CHUNG CỬ 183 HOÀNG VĂN THÁI

Địa điểm: 183 Hoàng Văn Thái, Q. Thanh
Xuân, Tp. Hà Nội
Quy mô: 03 tòa chung cư cao từ 18 - 20 tầng,
504 căn hộ và 66 nhà thấp tầng
Diện tích: 44,743 m²



CÁC DỰ ÁN TIÊU BIỂU MIỀN NAM - LIÊN DOANH



TÒA NHÀ VĂN PHÒNG HADO AIRPORT BUILDING

Địa điểm: Số 2 Hồng Hà, P. 2, Q. Tân Bình, Tp. Hồ Chí Minh
Quy mô: Tòa nhà cao 15 tầng, 2 hầm để xe
Diện tích: 10,169 m²



KHÁCH SẠN IBIS SAIGON AIRPORT

Địa điểm: Số 2 Hồng Hà, P. 2, Q. Tân Bình, Tp. Hồ Chí Minh
Quy mô: Tòa nhà cao 15 tầng, 02 tầng hầm



KHU ĐÔ THỊ HADO CENTROSA GARDEN

Địa điểm: Số 200 đường 3/2, P. 12, Q. 10, Tp. Hồ Chí Minh
Quy mô: 8 tòa nhà cao 30 tầng gồm 2187 căn hộ và 115 căn nhà phố liền kề
Diện tích: 6,85 ha



TÒA NHÀ VĂN PHÒNG HADO SOUTH BUILDING

Địa điểm: Số 60 Trường Sơn, P. 2, Q. Tân Bình, Tp. Hồ Chí Minh
Quy mô: Tòa nhà cao 13 tầng và 02 tầng hầm



CĂN HỘ LIỀN KỀ HADO GARDEN VILLAS

Địa điểm: Số 766 Sư Vạn Hạnh, Q. 10, Tp. HCM
Quy mô: 19 căn BT đơn lập, song lập và liền kề
Diện tích: 4,604 m²



KHU ĐÔ THỊ NONGTHA CENTRAL PARK

Địa điểm: Chanthabuly, Viêng Chăn, CH-DCND Lào
Diện tích: 74,5 ha



CHUNG CƯ HADO NGUYỄN VĂN CÔNG

Địa điểm: Đường Nguyễn Văn Công, Q. Gò Vấp, Tp. Hồ Chí Minh

Quy mô: 5 tòa chung cư cao 13 tầng, 431 căn hộ
Diện tích: 35,876 m²



KHU ĐÔ THỊ HADO RIVERSIDE

Địa điểm: P. Thới An, Q. 12, Tp. Hồ Chí Minh

Diện tích: 12,504 m²

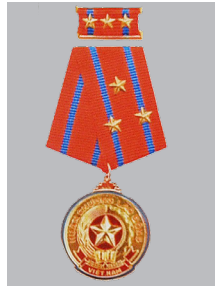
Quy mô: 124 biệt thự và nhà phố liền kề, 1 block chung cư 15 tầng với 256 căn hộ



THÀNH TÍCH ĐẠT ĐƯỢC

NPM tự hào khi là một trong những thành viên đóng góp thành tích của Tập đoàn Hà Đô

HUÂN CHƯƠNG LAO ĐỘNG HẠNG NHẤT, NHÌ



Do Chủ tịch nước CHXHCN Việt Nam trao tặng vì đã có thành tích xuất sắc trong công tác, góp phần vào sự nghiệp xây dựng Chủ nghĩa Xã hội và bảo vệ Tổ quốc.

Huân chương Bảo vệ Tổ quốc do Chủ tịch nước trao tặng đúng dịp kỷ niệm 25 năm thành lập

HUÂN CHƯƠNG BẢO VỆ TỔ QUỐC HẠNG BA



TOP 20 NHÃN HIỆU NỔI TIẾNG VIỆT NAM 2013



Nằm trong Top 20 nhãn hiệu nổi tiếng Việt Nam do Hội Sở hữu Trí tuệ Việt Nam bình chọn năm 2013.

Giải thưởng “Thương hiệu nổi tiếng Asean” năm 2013, Thương hiệu xuất sắc thời kỳ đổi mới” năm 2013.



THƯƠNG HIỆU NỔI TIẾNG ASEAN NĂM 2013

TOP 50 DOANH NGHIỆP LỚN NHẤT VIỆT NAM 2022



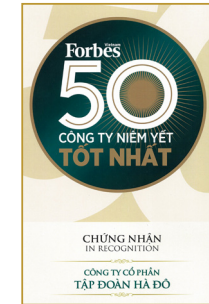
VNR500 - BẢNG XẾP HẠNG 500 DOANH NGHIỆP LỚN NHẤT VIỆT NAM THEO MÔ HÌNH CỦA FORTUNE 500 dựa trên kết quả nghiên cứu và đánh giá độc lập theo chuẩn mực quốc tế của Công ty Vietnam Report, được định kỳ công bố thường niên từ năm 2007 bởi Báo VietnamNet, với sự tư vấn của các chuyên gia trong và ngoài nước.

Top 50 Doanh nghiệp kinh doanh hiệu quả nhất Việt Nam 2013 và 2012, 2015, 2016, 2017, 2018, 2019, 2020, 2021 do Tạp chí Nhịp cầu đầu tư bình chọn.



TOP 50 DOANH NGHIỆP KINH DOANH HIỆU QUẢ NHẤT VIỆT NAM

TOP 50 Công ty niêm yết tốt nhất Việt Nam



“TOP 50 Công ty niêm yết tốt nhất Việt Nam” do tạp chí Forbes Việt Nam bình chọn năm 2014, 2015, 2016, 2020, 2022

TOP 10 CHỦ ĐẦU TƯ BĐS UY TÍN VIỆT NAM NĂM 2016, 2017, 2018, 2020, 2021, 2022, 2023



TOP 20 DỰ ÁN CÓ KHÔNG GIAN SỔNG CHUẨN MỤC 2018

ĐỐI TÁC VÀ KHÁCH HÀNG





THANK
YOU



HADO NPM

— Vì Khách hàng Kiến tạo Giá trị —

CÔNG TY CP QL VÀ KD BĐS HÀ ĐÔ

Trụ sở chính: Số 8 Láng Hạ, Phường Thành Công, Quận Ba Đình, Tp. Hà Nội

VPGD: Tầng KT - Tòa nhà HaDo Park View, Đường Thành Thái, Q. Cầu Giấy, Tp. Hà Nội

Phone: +84 24 6664 0593